

Brochure – distributiestation in regio Midden en Zeeland t.b.v. de Buurtaanpak

Over dit document

Het doel van dit document is om gemeenten inzicht te bieden in de overwegingen die Stedin maakt bij het bepalen van de locatie en het type distributiestation. De verschillende typen distributiestations worden visueel weergegeven.

Datum: 13-02-2024

Versie: 1.2

Let op: aan dit document kunnen geen rechten worden ontleend.



Algemene achtergrondinformatie

Waarom een nieuw station?



Congestie

Nieuwe en bestaande klanten kunnen geen nieuwe capaciteit meer krijgen wegens filevorming op het net.



Energietransitie

Het net moet verzaamd worden om voor de toekomst voldoende leverings- en invoedingscapaciteit (opwek) te kunnen realiseren.



Spanningsklachten

Om spanningsklachten op te lossen zijn extra stations nodig.

Hoe wordt een locatie bepaald?



Technische zoekcirkel

Het station moet geplaatst worden op een locatie in het net waar het technisch mogelijk is.



Onder de grond

De locatiekeuze is afhankelijk van objecten en obstakels in de ondergrond zoals kabels en leidingen.



Omgeving

Bij de locatiekeuze wordt zo goed mogelijk gelet op omgevings-elementen zoals gebouwen, bomen, bushokjes etc.



Grond

Bij de locatiekeuze wordt gelet op de eigenaar van de grond. Stedin wil de grond kunnen kopen.

Hoe wordt het station bepaald?



Vermogen

Het vermogen dat nodig is voor de capaciteitsbehoefte bepaalt het type station.



Type

Technische eisen en de lokale situatie bepalen welk station geplaatst kan worden; een groter betreedbaar of een kleiner niet-betreedbaar station.



Inpandig station

In de basis worden stations in de buitenruimte geplaatst, vanwege de doorlooptijd en daarmee de maakbaarheid binnen de planning.



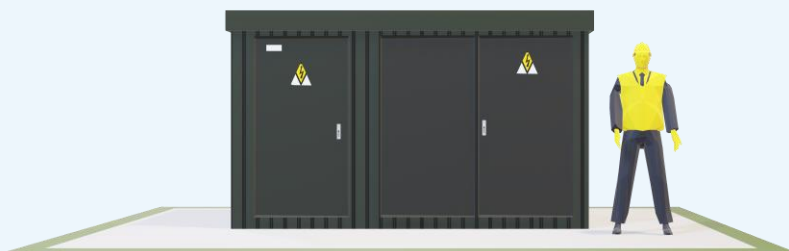
Plaatsing

Bij de plaatsing wordt gelet op de afstand tot andere objecten boven de grond in de buurt van het nieuw te plaatsen station.

BAR-proces

Welke distributiestations zijn er mogelijk?¹

Klik om te draaien



630 kVA – Alfen (niet-betreedbaar)

Formaat²: 176.5 (D) x 355.5 (B) x 206.3 (H)
Oppervlakte: 6.27 m²
Grondaankoop³: 17 - 27 m²

Mogelijke kleur: Antracietgrijs, dennengroen
Type station: Niet-betreedbaar
Vermogen: t/m 630 kVA
Label: Pacto 25

Klik om te draaien

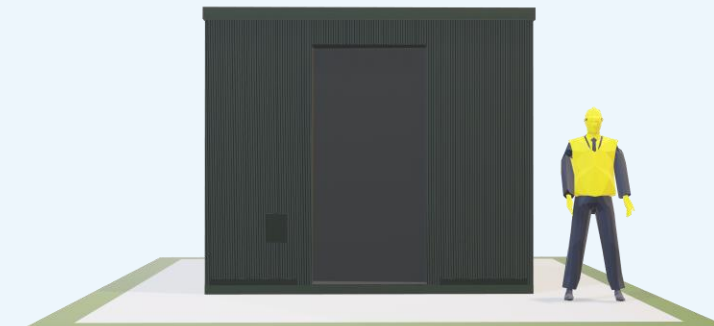


1000 kVA – Alfen (niet-betreedbaar)

Formaat²: 365 (D) x 201.5 (B) x 206.3 (H)
Oppervlakte: 7.35 m²
Grondaankoop³: 26 – 30 m²

Mogelijke kleur: Antracietgrijs, dennengroen
Type station: Niet-betreedbaar
Vermogen: t/m 1000 kVA
Label: Pacto 30

Klik om te draaien



Alfen (betreedbaar)

Formaat²: 350 (D) x 326 (B) x 274.5 (H)
Oppervlakte: 11.41 m²
Grondaankoop³: 19 - 32 m²

Mogelijke kleur: Antracietgrijs, dennengroen, ommetselbaar
Type station: Betreedbaar
Vermogen: t/m 1000 kVA
Label: Altro 1b

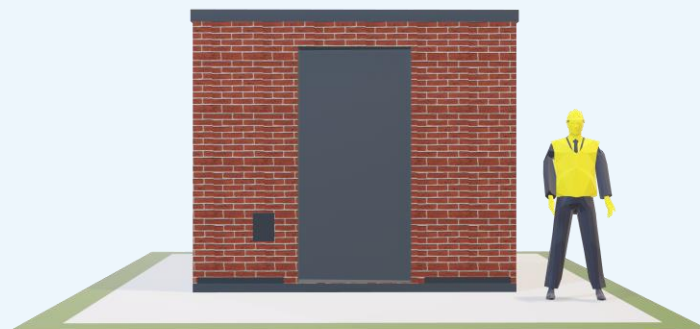
¹ Technische randvoorwaarden bepalen het type station dat mogelijk is. De kleur (dennengroen, antracietgrijs) kan in overleg worden bepaald. Een betreedbaar station kan onder voorwaarden ommetselbaar geleverd worden.

² Het station heeft ook een fundering die onder de grond ligt. Deze fundering is niet weergegeven op de afbeeldingen en meegenomen in de afmetingen. De dakrand die uitsteekt is niet meegenomen in de afmetingen.

³ De benodigde grondoppervlakte kan verschillen afhankelijk van de positie ten opzichte van de openbare weg en andere objecten.

Ommetselebare distributiestationen (onder voorwaarden mogelijk)

Klik om te draaien



Alfen (betreedbaar)

Formaat²: 370 (D) x 346 (B) x 274.5 (H)
Oppervlakte: 11.41 m²
Grondaankoop³: 30 - 34 m²

Kleur: Ommetselebaar (deuren, roosters en dakrand antracietgrijs)
Type station: Betreedbaar
Vermogen: 630 & 1000 kVA
Label: Altro 1b

Ommetselebaar – Stedin kan het station ommetselebaar opleveren aan de gemeente. Er wordt dan een distributiestation opgeleverd met een exterieur van kaal (niet-geverfd) beton, dat ruimte biedt voor ommetseleling. Na plaatsing van het ‘kale’ ommetselebare distributiestation is de gemeente verantwoordelijk voor het ommetselelen en de bijbehorende kosten.

Stedin levert een station in beperkte gevallen ommetselebaar op. Voor nieuwbouwwijken is dit gangbaar maar in de bebouwde omgeving is het een maatwerkoplossing (bijvoorbeeld bij monumentale panden) die niet standaard is.

Oppervlakte – Door het ommetselelen wordt het station 20 cm breder en dieper. Dit is reeds meegenomen in de afmetingen op deze pagina.

Voorbeeld van een station op een willekeurige locatie

Alfen (betreedbaar)



1000 kVA – Alfen (niet-betreedbaar)



Let op: De verhoudingen van het distributiestation ten opzichte van de werkelijkheid zijn indicatief en kunnen afwijken.

Overige relevante informatie

Aankoop grond

De rechtspositie van het stations wordt door Stedin bij voorkeur vastgelegd middels de aankoop van de grond.

Indien de aankoop van de grond niet mogelijk is, verlangt Stedin een opstalrecht voor onbepaalde tijd.

Ommetselen

Stedin kan het station ommetselbaar opleveren aan de gemeente. Er wordt dan een distributiestation opgeleverd met een exterieur van kaal (niet-geverfd) beton, dat ruimte biedt voor ommetseling. Na plaatsing van het 'kale' ommetselbare distributiestation is de gemeente verantwoordelijk voor het ommetselen en de bijbehorende kosten.

Beperkingen op en rondom station

Interactie – Er mag niks bevestigd worden op of aan het station.

Vrije grond – Er mag niks geplaatst worden door de gemeente op de grond van het station. Het is ook niet toegestaan om planten te plaatsen op de grond van het station. Er dient genoeg beschikbare werkruimte te zijn voor Stedin.

Kunstuiting op station

Kunstuiting - Stedin stelt de buitenwanden van het station in beperkte gevallen beschikbaar aan de gemeente voor het aanbrengen van een kunstuiting. De overeenkomst met een derde partij alsmede de conceptversie van het design van de kunstuiting moet worden ingediend bij Stedin. Deze procedure geldt ook voor het zelf schilderen van het station in een andere kleur.

Kosten – De gemeente draagt de kosten voor het verwijderen van eventuele anti-graffiticoating, is verantwoordelijk voor het aanbrengen van de geschikte onderlaag voor de kunstuiting en de kosten en onderhoud van de kunstuiting.

Veiligheid - Bij de voorbereiding en de uitvoering van het schilderwerk voor de kunstuiting dienen de (veiligheids-) voorschriften van Stedin in acht te worden genomen.

Onderhoud – De gemeente is zelf verantwoordelijk voor het onderhoud en herstel van het kunstwerk of aangepaste schilderwerk.



VOOR DE NIEUWE
ENERGIEGENERATIE